

## UNSERE ANGEBOTE

Unser Café ist ein **offener Treffpunkt**, hier treffen sich ganz unterschiedliche Gruppen, es gibt Angebote für alle Altersgruppen. Wir machen Erwachsenenbildung, Kulturveranstaltungen und Ausstellungen.

Zu unseren **festen Angeboten** zählen:

- Begegnungscafé für junge Familien
- Beratung und Hilfestellung
- Frauenfrühstück
- Brotkorb und Das Körbchen
- Elsa-Chor
- Alltagshilfen im Notfall für ältere Mitbürger\*innen
- Kinderwerkstatt und Inklusionsgruppe
- Erwachsenenbildung
- Flüchtlingsnetzwerk Miteinander Gonsenheim
- Stadtteilzeitung ELSA
- Trauercafé Lichtblick
- Seniorengruppe „Treff 50 bis 99“
- Nähen- und Skatgruppe
- Kulturveranstaltungen und Ausstellungen
- vhs - Kurse, Musikschule Klangwiese
- Pflegestützpunkt, Selbsthilfegruppe Aphasie

Unser **Ladenservice** bietet: Kopieren, Faxen, Computernutzung mit Textverarbeitung und Internet, Gelbe Säcke, freies W-Lan, Entsorgung von CDs, Batterien, alten Handys und Korken.

## AUF EINE GUTE NACHBARSCHAFT.

## DER KONTAKT ZU UNS

### Stadtteiltreff Gonsenheim

Am Sportfeld 7g, 55124 Mainz  
T (06131) 68 75 01  
F (06131) 68 75 78  
mail@stadtteiltreff-gonsenheim.de

Den Stadtteiltreff Gonsenheim finden Sie am Ende der Ladenpassage „Am Sportfeld“ an der Elsa-Brändström-Straße. Sie erreichen uns mit den **Buslinien** 6, 62, 76, 92, 57.

Die **Öffnungszeiten** im Stadtteiltreff sind montags bis donnerstags von jeweils 14 bis 17 Uhr. Die Beratungszeiten des Stadtteiltreffs sind Dienstag, Mittwoch und Donnerstag von 14 bis 17 Uhr. Zu diesen Zeiten kann man einfach ohne Voranmeldung kommen. Man kann aber auch feste Termine mit uns vereinbaren.

**Träger der Einrichtung** Stadtteiltreff Gonsenheim e.V.

**Finanzierung** durch Mittel der Stadt Mainz, des Landes Rheinland-Pfalz, der christlichen Gemeinden in Gonsenheim sowie unsere Mitglieder und vielen Spender\*innen.

### Bankverbindung:

Volksbank Alzey-Worms eG  
IBAN:  
DE10 5509 1200 0081 8439 02

Ideenwettbewerb  
Ehrenamt 4.0

Wir sind Preisträger 2021

RHEINLAND-PFALZ DIGITAL  
WIR VERNETZEN LAND UND LEUTE



Stadtteiltreff  
Gonsenheim

## AUF EINE GUTE NACHBARSCHAFT.

### DER STADTTEILTREFF STELLT SICH VOR



## DER STADTTEILTREFF

Bei uns sind alle Menschen willkommen! Jeder Mensch ist wertvoll und kann am sozialen und kulturellen Leben in unserer Einrichtung teilhaben. Wir stehen für eine offene, solidarische Gesellschaft, in der Menschenrechte unteilbar und vielfältige und selbstbestimmte Lebensentwürfe selbstverständlich sind. Wir stellen uns gegen Diskriminierung, Verarmung, Rassismus, Sexismus, Entrechtung, Ausgrenzung und Nationalismus.

Sie können bei uns andere Menschen kennenlernen, sich beraten lassen, an den zahlreichen Angeboten teilnehmen, Neues lernen und ausprobieren und sich mit Ihren Talenten einbringen. Kommen Sie vorbei, wir freuen uns auf Sie!

## DER VEREIN

Der Verein Stadtteiltreff Gonsenheim ist als eingetragener Verein organisiert. Unsere Mitglieder können die Arbeit des Vereins und des Stadtteiltreffs aktiv mitgestalten. Die Mitgliederversammlung wählt einen Vorstand, dieser besteht zur Zeit aus: (v.l.) **Dieter Pieroth** (Vorsitzender), **Dr. Sabine Müller-Löw**

(stell. Vorsitzende), **Katharina Dörnemann** (stell. Vorsitzender)



Gerne schicken wir

Ihnen unsere Satzung und einen Mitgliedsantrag zu, denn unsere Verein lebt durch die Mitglieder und hilft, unsere Finanzen besser zu planen. Wir freuen uns auch über alle Mitglieder, die sich tatkräftig einbringen, es gibt genug Aufgaben – für eine lebenswerte Nachbarschaft.

## DAS TEAM

Wir sind von **montags** bis **donnertags** zwischen **14** und **17 Uhr** zu erreichen, und die Beratung durch Mitarbeiter\*innen des Stadtteiltreffs findet dann auch statt, außer montags. Sie erreichen uns per **Telefon: (06131) 68 75 01** oder **Mail: [mail@stadtteiltreff-gonsenheim.de](mailto:mail@stadtteiltreff-gonsenheim.de)**



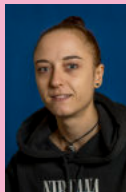
**Colette Smeraldy** (Dipl.-Sozialpädagogin)  
[c.smeraldy@stadtteiltreff-gonsenheim.de](mailto:c.smeraldy@stadtteiltreff-gonsenheim.de)  
Zuständig für Beratung, Finanzen, Senioren und Flüchtlingsarbeit.



**Stephan Hesping** (Erzieher)  
[st.hesping@stadtteiltreff-gonsenheim.de](mailto:st.hesping@stadtteiltreff-gonsenheim.de)  
Zuständig für Beratung, Erwachsenenbildung, Musik, Elsa-Zeitung und Flüchtlingsarbeit.



**Elisabeth Lissen** (Dipl.-Sozialpädagogin)  
[e.lissen@stadtteiltreff-gonsenheim.de](mailto:e.lissen@stadtteiltreff-gonsenheim.de)  
Zuständig für Brotkorb und Kinder, Jugendliche, junge Familien.



**Sunneva Günther** (Dipl.-Sozialpädagogin)  
[s.guenther@stadtteiltreff-gonsenheim.de](mailto:s.guenther@stadtteiltreff-gonsenheim.de)  
Zuständig für Beratung

[www.stadtteiltreff-gonsenheim.de](http://www.stadtteiltreff-gonsenheim.de)

## DIE EHRENAMTLICHEN

Und dann gibt es noch das große Team der etwa 200 neben- und ehrenamtlichen Mitarbeiter\*innen zum Beispiel in der Redaktion unserer Stadtteilzeitung ELSA, im Flüchtlingsnetzwerk, im Trauercafé oder im Brotkorb. Menschen, die bei Veranstaltungen helfen, sich um unsere Computer kümmern, die Bedienung an der Theke übernehmen .... Mit ihnen gemeinsam wird der Stadtteiltreff zu einem lebendigen, quirligen und bunten Ort.

## UND SIE?

Unterstützen Sie die Arbeit unserer Einrichtung. Werden Sie Mitglied im Verein, übernehmen Sie Kosten für ein Kind in der Musikschule oder werden Sie Partner des Stadtteiltreffs. Helfen Sie uns mit Spenden und Aktionen, um die Arbeit des Stadtteiltreffs auch für die Zukunft zu sichern.

